

长白山地区槭属植物遗传亲缘关系研究

丁仕雯 董佳 李玲 马跃 曲业宽 吴海湾 杨犀玉 赵子翰
(按姓氏拼音排列)

摘 要:

(Aceraceae)

Dipteronia sinensis)

Acer

关键词:

前 言

1. 实验材料

表 1 本研究中所使用的样品的基本信息

Acer truncatum Bunge

Acer mono Maxim.

Acer pseudo-sieboldianum (Pax) Komatov

Acer ginnala Maxim.

Acer ukurunduense Trautv. Et Mey

Acer komarovii Pojark.

Acer tegmentosum Maxim.

Acer barbinerve Maxim.

Acer triflorum Kom

Acer mandshuricum Maxim.

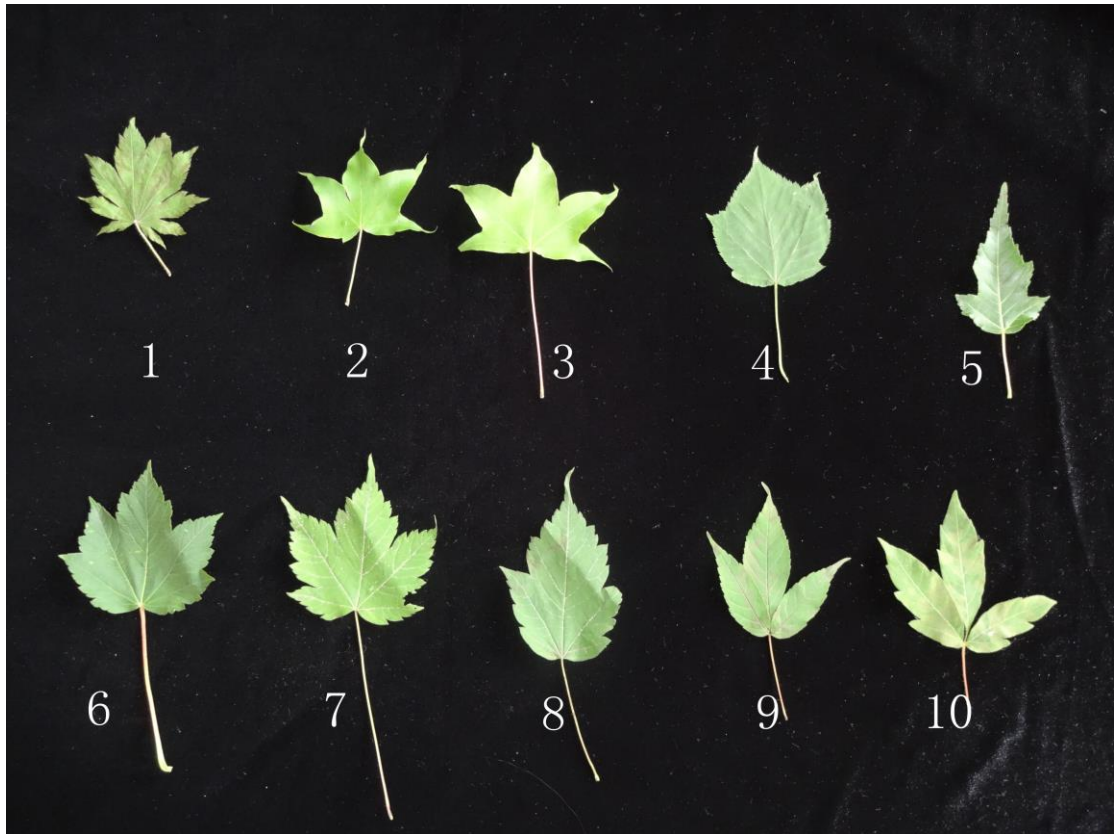


图 1 十种槭属物种叶片形态对比

(物种名称: 1. 假色槭 2. 色木槭 3. 元宝槭 4. 青楷槭 5. 茶条槭 6. 簇毛槭 7. 花楷槭 8. 小楷槭 9. 白牛槭 10. 拧筋槭)

2. 实验方法

		<i>Acer</i>	
<i>mandshuricum</i> Maxim.	<i>Acer triflorum</i> Kom	<i>Acer truncatum</i> Bunge	
<i>Acer mono</i> Maxim.	<i>Acer pseudo-sieboldianum (Pax)</i> Komarov		
<i>Acer ukurunduense</i> Trautv. et Mey	<i>Acer ginnala</i> Maxim.	<i>Acer</i>	
<i>tegmentosum</i> Maxim.	<i>Acer komarovii</i> Pojark.	<i>Acer barbinerve</i>	
Maxim.			

表 2 各物种形态学分析

3. 实验结果

1.

2.

Acer mandshuricum Maxim.

2.

Acer triflorum Kom

1.

3.

4.

5 7

Acer truncatum Bunge

4.

5 3 7

Acer mono Maxim.

3.

5. 9-11

Acer pseudo-sieboldianum (Pax) Komatov

5. 3 5 7

6.

7.

Acer ukurunduense Trautv. Et Mey

7.

8

Acer ginnala Maxim.

6.

8.

2.5-3.0cm

9.

Acer tegmentosum Maxim.

9.

Acer komarovii Pojark.

8.

15

Acer barbinerve Maxim.

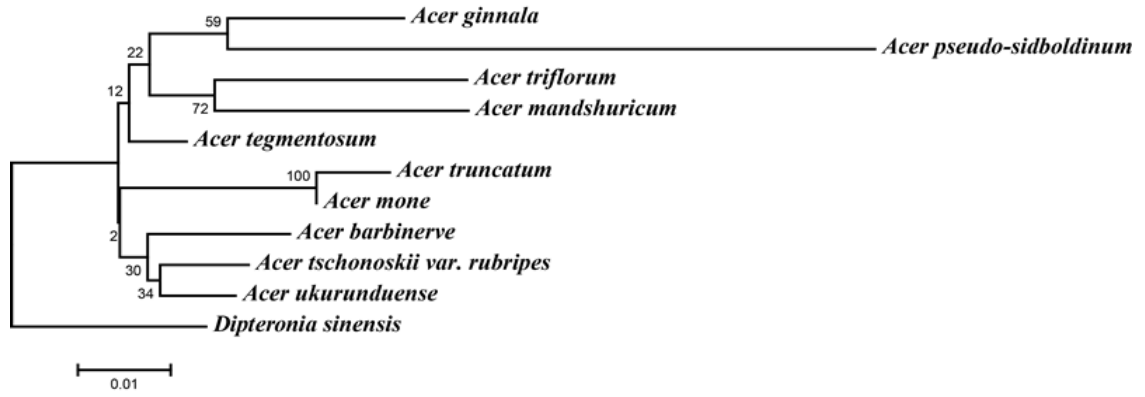


图 2 槭属系统发育树

4. 实验结果分析

